

Caractéristique Technique

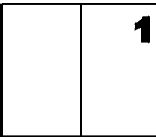
n° Etude / BAG : 16-0067-A3 Type jonction : ? - Colle stand
 Type d'emballage : 9800 - 0 Emballage pour le e-commerce Bande sur onduleuse : N

		Tolérances	
Emballage	Dim. Intérieure (mm)	320 x 270 x 385	-
	Dim. Extérieure (mm)	334 x 284 x 405	-
	Format net Unitaire (mm)	939 x 1240	-
	Surface nette Unitaire	1.164 m ²	-
	Surface U. (hors chute)	1.13 m ²	-
Matériaux	Profil cannelure	BC (BC60E0)	-
	Epaisseur	6,50 mm	+/- 10%
	ECT	07,8 kN/m	+/- 15%
	% Papier recyclé	99,9 %	-

Impression

0 Couleur(s) Type d'impression : Flexo Nature des encres : Water-base Nature des vernis : Water-base

Conditionnement / Palettisation

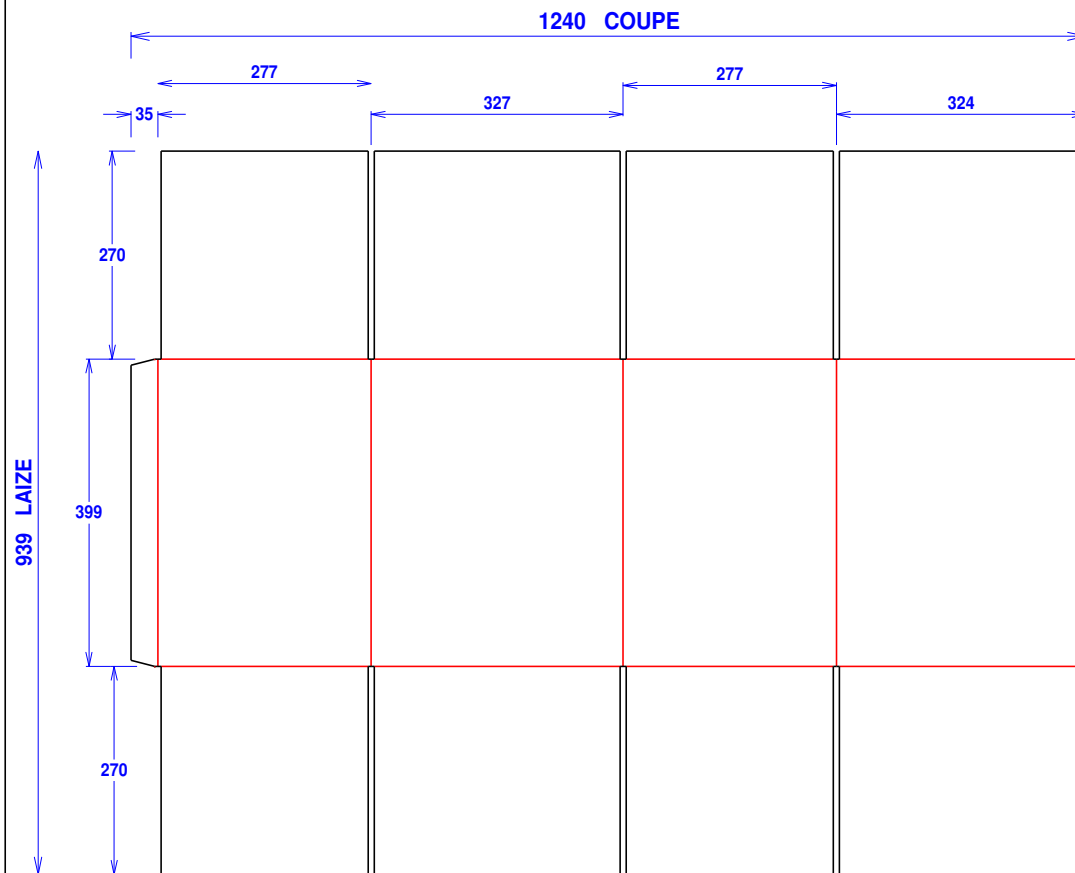
Palette : (1 x) 1000x1200 Palette MI-LDE	Charge Carton : 939 x 1208	
Cadre Haut : Macule STDavec retour cerclage	Paquet/Base : 2	
Cadre Bas : Forte Macule Carton DDF(11)	Qté/Paquet : 10	
Cerclage : 2 Feuil Parallèle à 635	Paquet/H. : 12	
Film : 1-filmage standard	Nbre lien : 1	Etiquette :

Observation : Etiquette:(3) une longueur + une sur chaque largeur
 Pas de témoin carton en présentation sur palette
 Paquet de 10 Impératif
 LIVRAISON EN PALETTE COMPLETE UNIQUEMENT

Conditions de stockage recommandées

Durée de stockage maxi : 6 mois
 Température de stockage mini/maxi : 0 à 30 °C
 Humidité relative de stockage mini/maxi : 30 à 70 %

Plan en vue extérieure



- La documentation ci-joint, contient des informations confidentielles concernant un produit développé par SAICA PACK. Cette information est propriété de SAICA PACK. Toute reproduction ou utilisation sans l'autorisation de SAICA PACK, est interdite ainsi que sa divulgation à des tiers. Les droits de propriété industrielle ou intellectuelle sur les produits décrits dans ces documents appartiennent à SAICA PACK.
- Le détail de nos compositions vous est diffusé à titre indicatif. Nous nous réservons le droit de les modifier selon les disponibilités d'approvisionnements sans en altérer les caractéristiques techniques.
- Les outils de découpe et d'impression sont conservés 2 ans après la dernière fabrication. Passé ce délai, ils seront détruits sans autre avertissement.